

Prekės ženklo gairės



Lietuvos įmonių inovacijų, verslumo ir eksporto skatinimo partneris moderuojantis nacionalinę inovacijų ekosistemos platformą, kuri jungia paslaugų verslo bendrakūrėjus, konsultuoja ir suteikia verslui informaciją apie finansavimą, tinklaveiką, verslo kompetencijų didinimą. Dirbame proaktyviai ir vieningai. Paslaugas teikiame „vieno langelio“ principu – paprastai ir greitai. Suteikiame visą valstybės skirtą pagalbą verslui tapti konkurencingu tarptautinės rinkos žaidėju.

— Vizija 2030

- Padvigubinti aukštos pridėtinės vertės produktų / paslaugų dalį eksporte,
- Siekti, jog kas antros įmonės produktyvumas būtų aukštesnis nei EU vidurkis;
- Patrigubinti privačias mokslinių tyrimų ir eksperimentinės veiklos investicijas.

Pagrindiniai principai, kuriais vadovaujasi prekės ženklas:

**Lietuvos sėkmė,
profesionalumas
ir bendradarbiavimas**





— Pozicionavimas

(kam?):

Lietuvos įmonėms

(kas?) Inovacijų agentūra yra:

Inovacijų, verslumo ir eksporto skatinimo partneris

(kodėl?) Vertės pasiūlymas:

Moderuojantis nacionalinę inovacijų ekosistemos platformą, kuri jungia paslaugų verslo bendrakūrėjus, konsultuoja ir suteikia verslui informaciją apie finansavimą, tinklaveiką, verslo kompetencijų didinimą

(kaip?) Priežastis tikėti:

Dirbame proaktyviai ir vieningai. Paslaugas teikiame „vieno langelio“ principu – paprastai ir greitai. Suteikiame visą valstybės skirtą pagalbą verslui tapti konkurencingu tarptautinės rinkos žaidėju.

Siūlomas
tagline

**Lietuvos verslo
konkurencingumo
partneris**

Komunikacinis tonas

Inovacijų agentūros tonas kuria pasitikėjimą, ramina bei užbėga kylantiems klausimams už akių. Akcentuojame, jog IA visų pirma yra žmonės (profesionalai), kuriais gali pasikliauti, o tik tada Inovacijų agentūra su konkrečiomis funkcijomis ir struktūra. Nors komunikacinis tonas ir adaptuojasi pagal faktines aplinkybes, pastovumas yra vienas iš raktų į sėkmę – aiškaus prekės ženklo charakterio kūrimo kelyje.

Žinučių akcentai:

- Vartotojas pirmiausia/svarbiausia. Turinys formuojamas per vartotojo naudos gavimo perspektyvą.
- Operatyvumas/procesų greitis.
- Paskata veikti. (CTA)
- Kismo arba pokyčių nauda.

Komunikacinis tonas

UŽTIKRINTAS,

nes kai išsiaiškinsime tikrąją priežastį, pasirūpinsime, jog tai daugiau nepasikartotų.

Mes atsakome už savo darbą bei pažadus. Komunikuojame užtikrintai, nepaliekant vietos interpretacijoms. Idealiu atveju – žadame konkrečiai.

SUSIKONCENTRAVĘS,

nes mūsų specialistai atsakys į jums rūpimus klausimus, skambinkite tel. nr. +370xxxxxx arba rašykite xxx@xxx.lt

Skaitmenio pasaulio laikas brangus, žinutes išlaikome trumpas ir aiškias. Dėmesio stokos riziką sumažins mažesnis simbolių skaičius žinutėje, nepametant pagrindinės minties. Nepamirštame CTA.

ŽMOGIŠKAS,

nes sukūrėme platformą, kurios aplinką galite pritaikyti pagal savo verslo profilį. Lengvai įkandamas veikimas, tad kolegos, prie darbų!

Mūsų tonas žmogiškas, su vartotojais bendraujame it su kolegomis. Vengiame neuniversalios terminologijos. Mes orientuoti į vartotojų poreikių tenkinimą.

1.0

Prekės ženklas.

Logotipo simbolis kuria asociaciją į laiptus Lietuvos verslui, žadančius progresą bei pažangą. Atskiri dizaino elementai mena ryšio padalą, kurios simbolizuoja Inovacijų agentūros kuriamą tinklaveikos platformą.





Teisingas prekės ženklo naudojimas

Tinkamas kontrastas, prekės ženklas išlaiko saugos zonas

Logotipo tipai

Galimos trys logotipo panaudojimo versijos:

1. **Simbolis** – abstraktus prekės ženklo reprezentavimas.

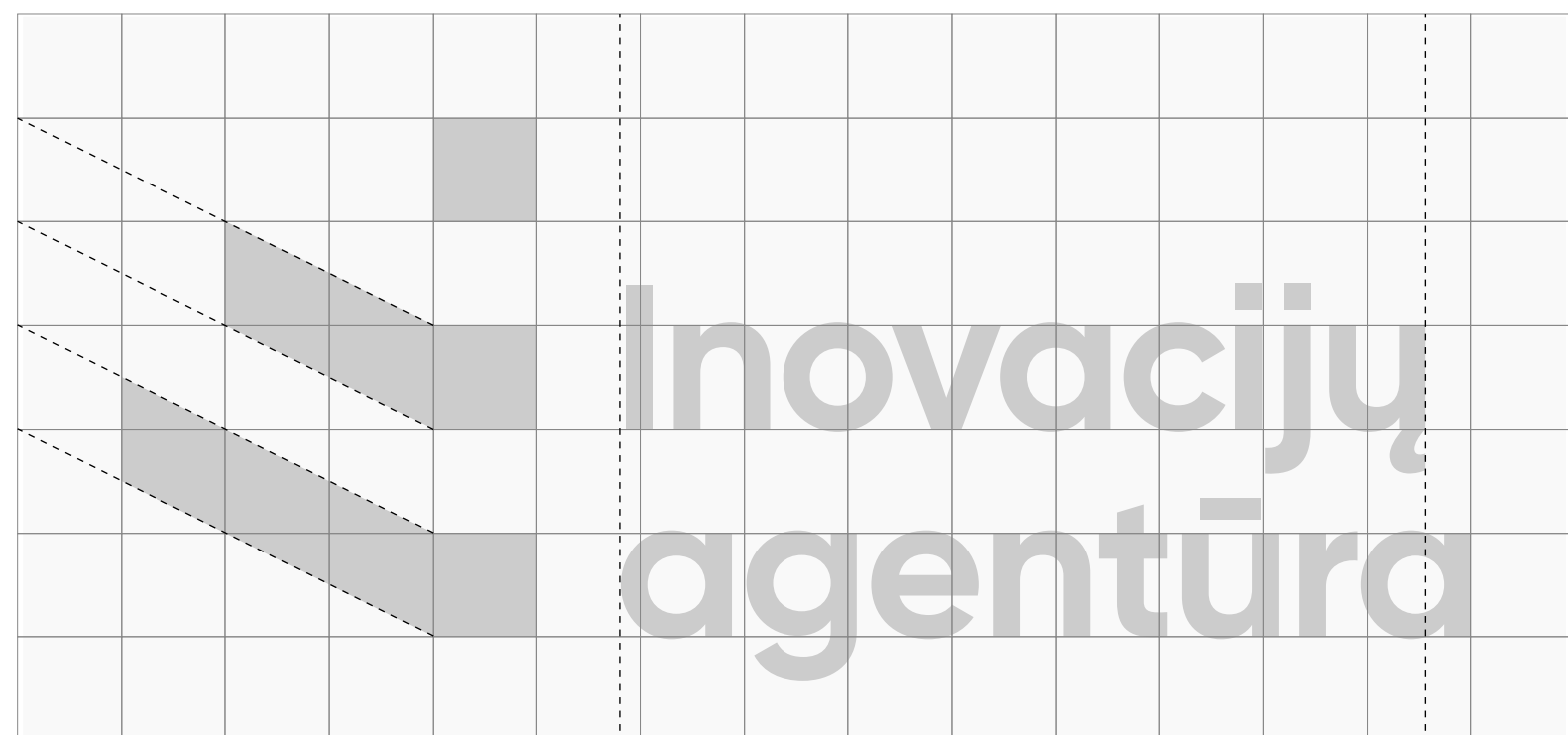
Naudoti atvejais, kai ženklintas reikalauja subtilumo.

2. **Tipografija** – stilizuotos raidės reprezentuoja prekės ženklo pavadinimą.

Naudoti atvejais, kai baiminamasi dėl logotipo įskaitomumo.

3. **Simbolis ir tipografija** – logotipas, kuriame naudojamas ženklas bei žodžiai, kurių kombinacija reprezentuoja prekės ženklą.

Naudoti visais kitais aukščiau nepaminėtais atvejais.



Logotipo proporcijos



Simbolis



Tipografija



Simbolis ir tipografija

Minimalus dydis

Rekomenduojamas logotipo mažiausias dydis skaitmeninėje erdvėje ir spaudos formatuose.



203 x 87 px
54 x 23 mm



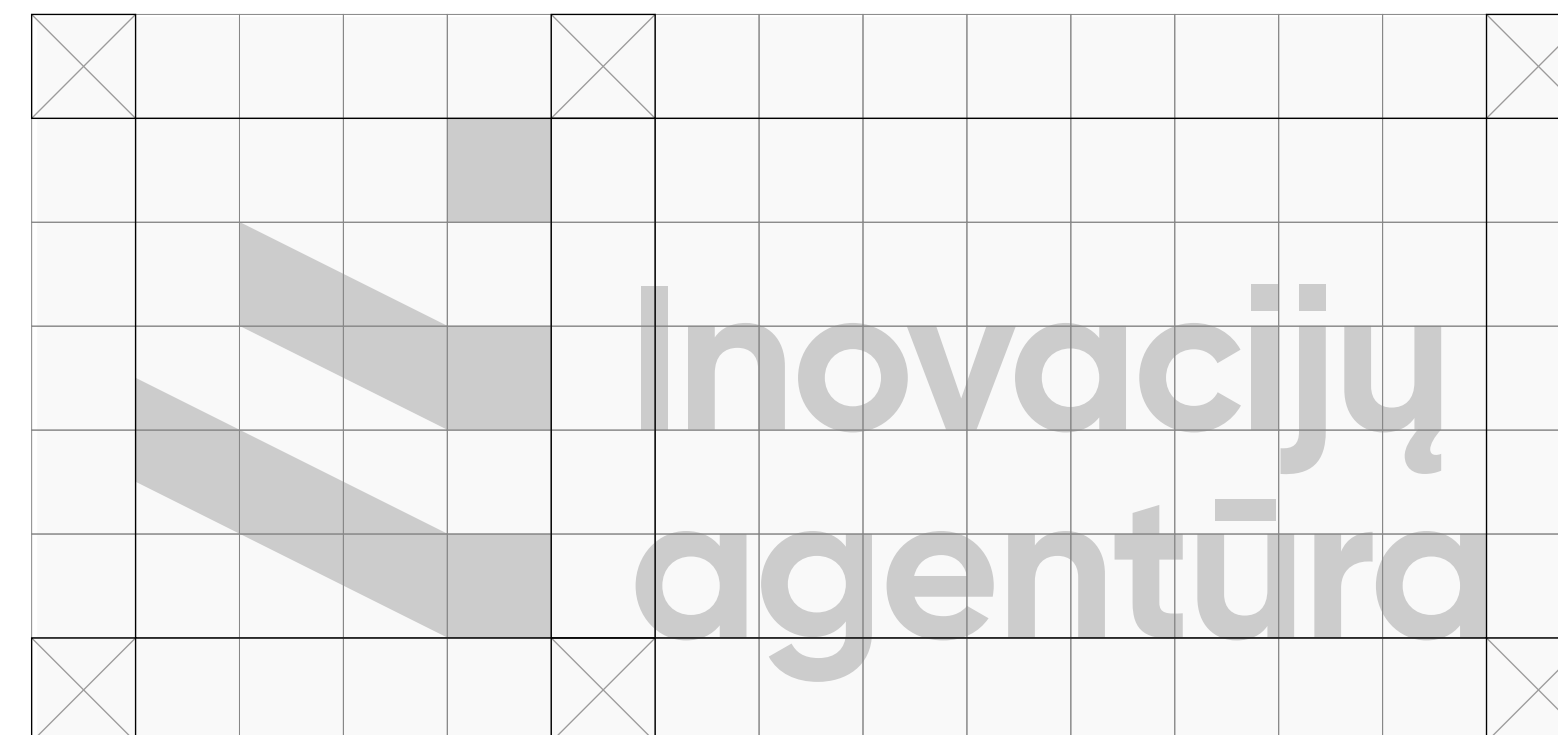
137 x 58 px
36 x 15 mm



102 x 43 px
27 x 11 mm

Saugos zona

Saugi zona yra lygi simbolio kvadratėlio pločiui ir aukščiui.



— Logotipo spalvos



Originalas



Ant firminės geltonos spalvos



Inversinis



Juodas



Baltas

— Teisingas prekės ženklo naudojimas



Išlaikoma saugos zona



Prekės ženklas privalo būti numatyto pločio ir aukčio (galima didinti/mažinti tik išlaikant originalias proporcijas)



Prekės ženklą galima naudoti vienspalvį, nebūtina spalvinti atskirtą detalę. Toks sprendimas naudojamas kai turime nespalvotą spaudą arba ypač formalų formatą.



Prekės ženklas gali būti naujomas baltas su geltonu elementu arba su baltu elementu ant tamsaus fono.



Lietuvos verslo
konkurencingumo
partneris



Prekės ženklas turi būti naudojamas maketo kampuose, išlaikant saugos zoną.

— Neteisingas prekės ženklo naudojimas



Nesilaikoma saugos zonos



Prekės ženklas negali būti suspaudžiamas nei į plotį, nei ištempiamas į ilgį (pavyzdyje naudojamas suspaustas per plotį prekės ženklas)



Prekės ženklas sunkiai matomas, nes naudojamos ne originalios spalvos. Ant šviesaus fono logotipas turėtų būti naudojamas mėlynas su geltonu kvadratu, juodas arba pilkas (originali pilka spalva nurodyta žemiau).

HEX

#808285



Prekės ženklas negali būti naudojamas su kvadrato spalva, paimta iš neoriginalių spalvų.



Lietuvos verslo
konkurencingumo
partneris



Prekės ženklas naudojamas ne maketo kampe.

Prekės ženklas su kitais Inovacijų agentūros paslaugų prekės ženklais

Inovacijų agentūros logotipas su kitais prekės ženklais naudojamas pagal jų prekės ženklo naudojimo vadovus (pvz. su Europos Sąjungos finansavimo ženklu).

Naudotini variantai, kai Inovacijų agentūros logotipas **kairėje** pusėje, **horizontaliame** variante.



GOVTECHLAB



Life Sciences Baltics

Prekės ženklas su kitais Inovacijų agentūros paslaugų prekės ženklais

Inovacijų agentūros logotipas su kitais prekės ženklais naudojamas pagal jų prekės ženklo naudojimo vadovus (pvz. su Europos Sąjungos finansavimo ženklu).

Naudotini variantai, kai Inovacijų agentūros logotipas **dešinėje** pusėje, **horizontaliame** variante.



GOVTECH_{LAB}



Life Sciences Baltics



Prekės ženklas su kitais Inovacijų agentūros paslaugų prekės ženklais

Inovacijų agentūros logotipas su kitais prekės ženklais naudojamas pagal jų prekės ženklo naudojimo vadovus (pvz. su Europos Sąjungos finansavimo ženklu).

Naudotini variantai, kai Inovacijų agentūros logotipas **viršuje, vertikaliame** variante.



Prekės ženklas su kitais Inovacijų agentūros paslaugų prekės ženklais

Inovacijų agentūros logotipas su kitais prekės ženklais naudojamas pagal jų prekės ženklo naudojimo vadovus (pvz. su Europos Sąjungos finansavimo ženklu).

Naudotini variantai, kai Inovacijų agentūros logotipas **apačioje, vertikaliame** variante.



GOVTECH LAB



Firminis šriftas

POPPINS

Parinktas prekės ženklo šriftas dera prie logotipo tipografijos. Universalaus dizaino, todėl jo panaudojimas praktiškas įvairių stiliškų kontekste.

Komunikacijoje, paveiksėliuose, brošiūrose ir kituose vizualiniuose sprendimuose bus naudojami keturi pagrindiniai šrifto **POPPINS** stiliai: **Light**, **Regular**, **Medium** ir **Bold**. Formaliems maketams (dokumentai, darbuotojų prezentacijos, el. laiškai) bus naudojamas **Verdana** šriftas.

Poppins šrifto galimos variacijos

Light

Light Italic

Regular

Regular Italic

Medium

Medium Italic

Bold

Bold Italic

Šriftas dokumentuose

VERDANA

Galimos variacijos

Regular

Bold

Italic

Bold Italic

Raidės

A B C Č D E F G H I J K L M
N O P Q R S Š T U V W X Y Z Ž
a b c č d e f g h i j k l m
n o p q r s š t u v w x y z ž

Skaičiai ir simboliai

1 2 3 4 5 6 7 8 9 0
' ? ' " ! " (%) [#] { @ } / & \ < -
+ ÷ × = > ® © \$ € £ ¥ ¢ : ; , . *

Teisingas prekės ženklo simbolio naudojimas

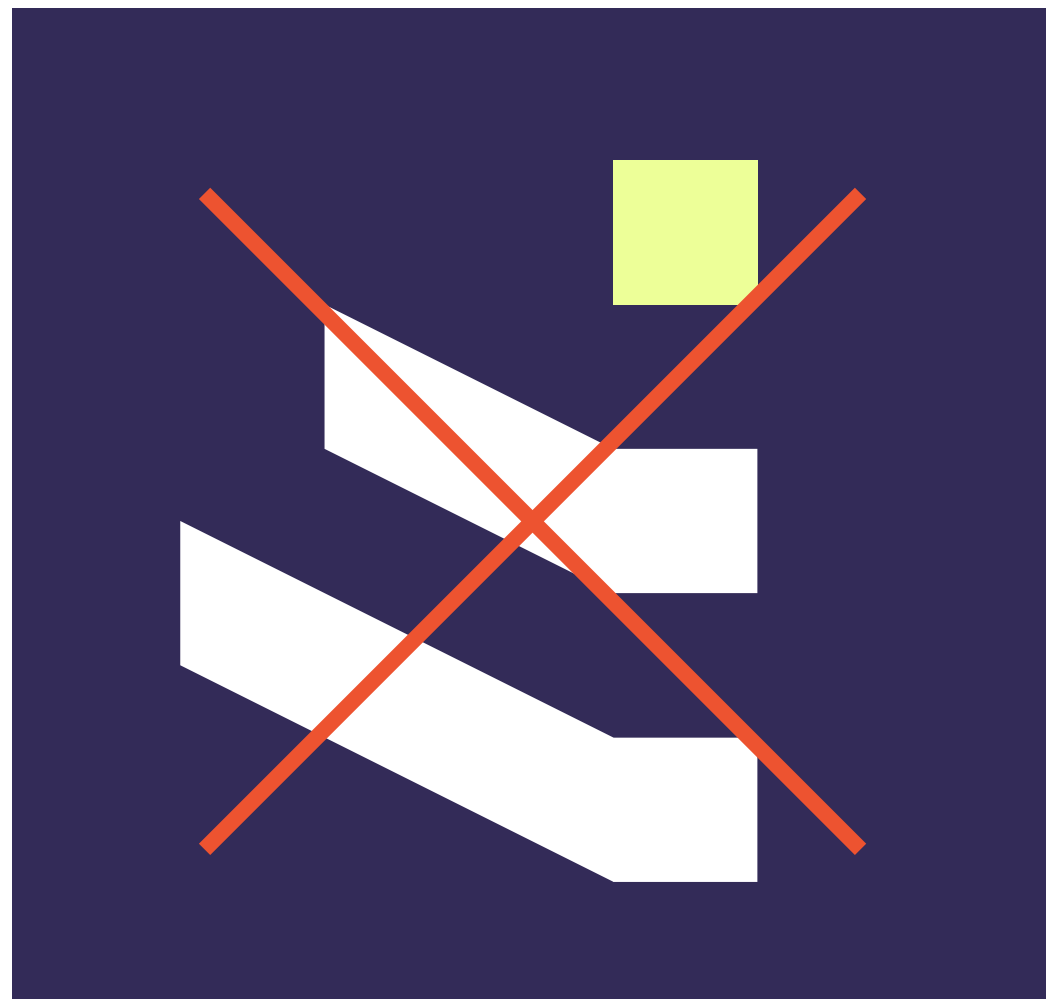


Neteisingas prekės ženklo naudojimas

Blogas kontrastas, prekės ženklas neišlaiko nustatytų saugos zonų, simbolis ant nuotraukos per daug uždengia žmogaus kūną



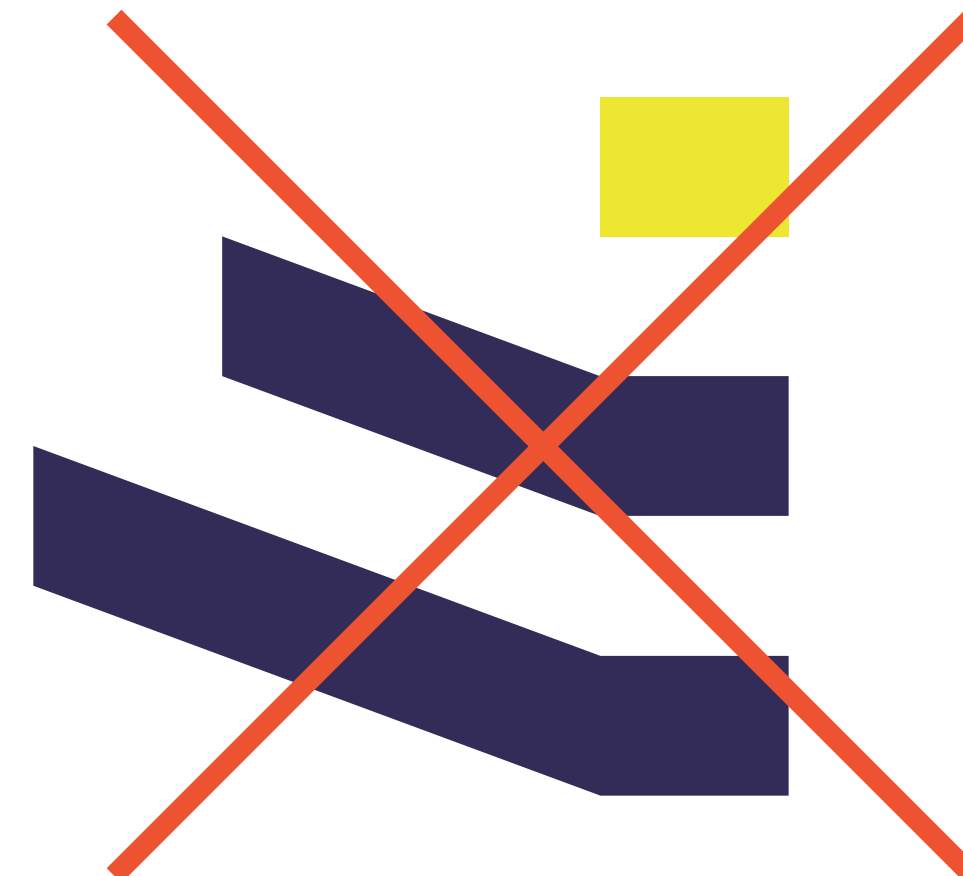
Neteisingas prekės ženklo simbolio naudojimas



Simbolis negali būti naudojamas ne originaliomis spalvomis (pavyzdyje geltona yra neoriginali spalva)



Simbolis negali būti pasuktas (pavyzdyje prekės ženklas pasuktas prieš laikrodžio rodyklę)



Simbolis negali būti suspaudžiamas nei į plotį, nei ištempiamas į ilgį (pavyzdyje naudojamas suspaustas per plotį prekės ženklas)

Antrinio grafikos elemento *teisingas* naudojimas

Antrinis elementas sukurtas naudojant dalį prekės ženklo, jis simbolizuoja laiptus, kilimą aukštyn ir nuolatinį tobulėjimą. Šis elementas gali būti naudojamas tik ant geltono fono. Norint naudoti nedidelį simbolį ant kitokio fono (pvz. balto, mėlyno), reikia naudoti prekės ženklą.



Antrinio grafikos elemento *neteisingas* naudojimas



Antrinis elementas negali būti pasuktas (pavyzdyje elementas pasuktas prieš laikrodžio rodyklę)



Antrinis elementas negali būti suspaudžiamas nei į plotį, nei ištempiamas į ilgį (pavyzdyje naudojamas suspaustas per plotį)



Naudojant antrinį elementą, nesilaikoma saugos zonos (nuo viršaus, apačios ir kairės pusės turi būti palikta po viršutinio laipto-kvadrato pločio laisvą saugos zoną). Taip pat antrinis elementas turėtų būti naudojamas maketo dešinėje pusėje ir būtinai originaliomis spalvomis (balta, mėlyna)



Antrinis elementas negali būti naudojamas ant nuotraukų

Firminės spalvos

Dažniausiai naudojamų palečių spalvų kodai.

PANTONE Black	
CMYK 0 0 0 100	
RGB 35 31 32	
HEX #231F20	
PANTONE 430 C	PANTONE 387 C
CMYK 50 38 37 18	CMYK 13 0 85 0
RGB 128 130 133	RGB 237 231 49
HEX #808285	HEX #EDE731
PANTONE 280 C	PANTONE White
CMYK 93 92 32 29	CMYK 0 0 0 0
RGB 48 41 87	RGB 255 255 255
HEX #302957	HEX #FFFFFF

Papildomos spalvos, naudojamos įvairiuose daug elementų turinčiuose objektuose, kaip sudėtingesni grafikai, infografikai, lentelės, iliustracijos.

PANTONE 7452 C
CMYK 60 52 0 0
RGB 130 128 229
HEX #8280E5
PANTONE 7453 C
CMYK 55 35 0 0
RGB 125 156 232
HEX #7D9CE8
PANTONE 163 C
CMYK 0 49 53 0
RGB 252 156 117
HEX #FC9C75

Firminis blankas

Dokumentuose naudojamas
Verdana šriftas



Vizitinės kortelės



Nuotraukų naudojimo gairės

Naudojamos nuotraukos turėtų būti natūralios, tačiau ne buitinio tipo. Jeigu ant nuotraukų bus naudojamas prekės ženklas, reiktų rinktis tamsesnius nuotraukas, arba su naudoti lengvą - tamsiai mėlyna atspalvj/efektą.

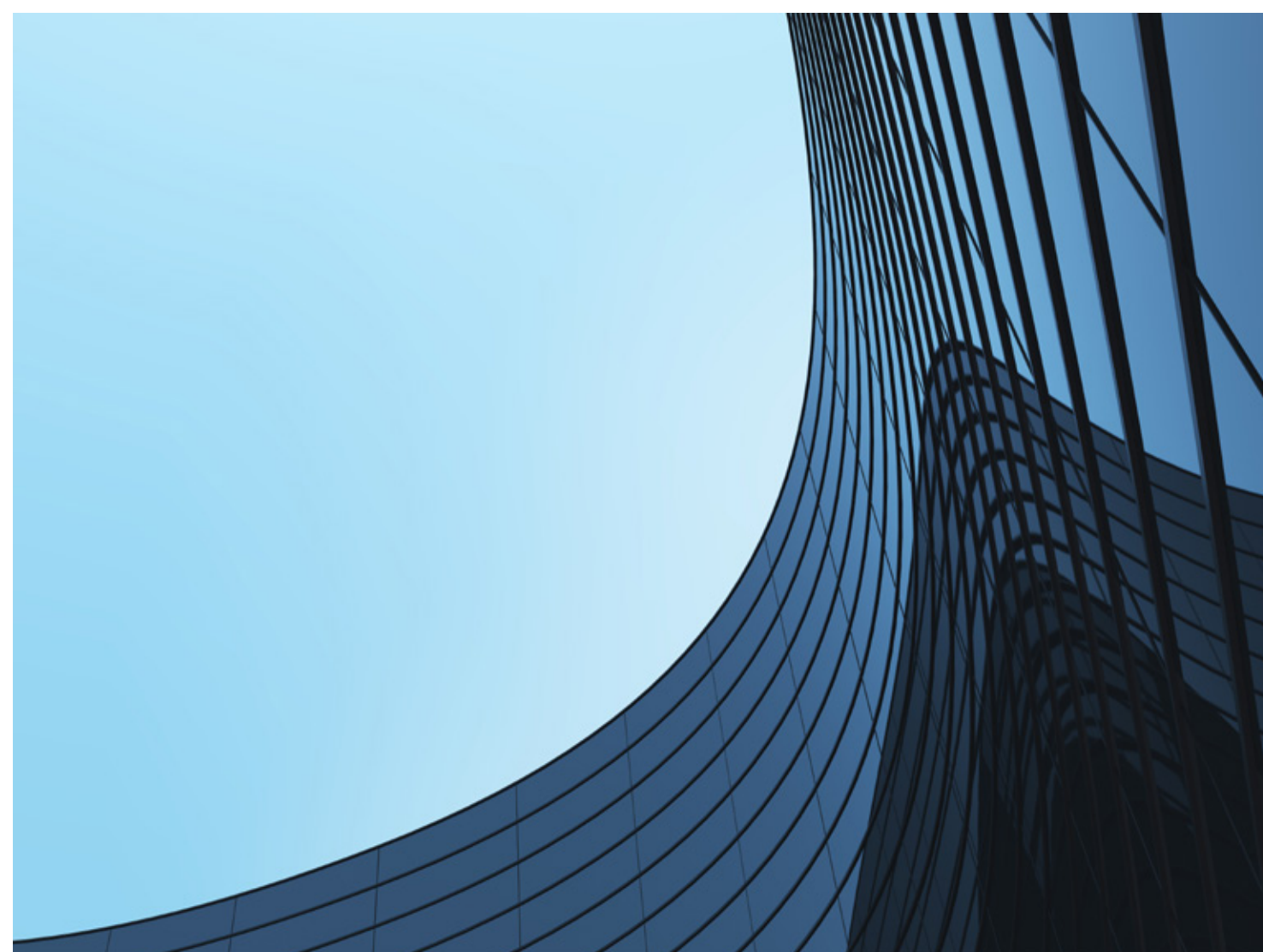
Siūlomi raktažodžiai nuotraukoms:
„Inovacijos, mokslas, projektai, ateities vizija, pasiekimai, naujovės, ateitis...“



Nuotraukų naudojimo gairės

Naudojamos nuotraukos turėtų būti natūralios, tačiau ne buitinio tipo. Jeigu ant nuotraukų bus naudojamas prekės ženklas, reiktų rinktis tamsesnius nuotraukas, arba su naudoti lengvą - tamsiai mėlyna atspalvj/efektą.

Siūlomi raktažodžiai nuotraukoms:
„Inovacijos, mokslas, projektai, ateities vizija, pasiekimai, naujovės, ateitis...“



Nuotraukų naudojimo gairės

Netinkamos naudojimui nuotraukos – per daug nenatūralios, per ryškios, su papildoma, nereikalinga grafika, labai dažnai matomos internete. Netinka nuotraukos, kuriose personažai linkę „pervaidinti“ emocijų. Reiktų vengti tokių banalių nuotraukų, kaip priartintas rankos paspaudimas, sumanipuliuotas ir per ryškus saulės apšvietimas.



Socialinių tinkų
vizualų pavyzdžiai
su logotipu



Lietuvos verslo
konkurencingumo
partneris



Kurti • Klestėti • Inovuoti



— Socialinių tinkų
vizualų pavyzdžiai
su prekės ženklu

Skyriaus, temos
ar departameno
atsiradimas

Kurti • Klestėti • Inovuoti

Naudoti visais
kitais aukščiau
nepaminėtais
atvejais

Kurti • Klestėti • Inovuoti



Socialinių tinkų vizualų pavyzdžiai su logotipu



Lietuvos verslo
konkurencingumo partneris



Kurti • Klestėti • Inovuoti



Socialinių tinkų vizualų pavyzdžiai su prekės ženklu



Naudoti visais
kitais aukščiau
nepaminėtais
atvejais.

Kurti • Klestėti • Inovuoti



Skyriaus, temos
ar departameno
atsiradimas

Kurti • Klestėti • Inovuoti



Socialinių tinkų vizualų pavyzdžiai su logotipu



Lietuvos verslo konkurencingumo partneris



Kurti • Klestėti • Inovuoti



Socialinių tinkų vizualų pavyzdžiai su prekės ženklu

Skyriaus, temos ar departameno atsiradimas

Kurti • Klestėti • Inovuoti

Naudoti visais kitais aukščiau nepaminėtais atvejais.

Kurti • Klestėti • Inovuoti



Raudonai pažymėta saugos zona nuo viršaus ir apačios po 250px.

— Online susitikimų užsklandų pavyzdžiai

Užsklandose naudojamas vientisas, ne margas fonas, kad didžiausias dėmesys būtų skirtas kalbančiam žmogui.



Renginių komunikacijos pavyzdžiai



tempor incididunt ut labore et dolore magna aliqua.

09:00 – 10:00
Integer volutpat dapibus metus, ut egestas enim semper in. Suspendisse quis efficitur nunc. Proin et tincidunt tellus. Nullam finibus tincidunt elit, a varius orci dapibus quis.

10:00 – 11:00
Ut consectetur duī eget luctus placerat. Pellentesque non ultrices ligula. Nam mattis sem nec elit placerat imperdiet non eget justo.

11:00 – 12:00
Donec tincidunt lorem sed ligula fermentum porta. Curabitur ultricies ac purus ut sodales. Nunc sit amet egestas ligula, sed maximus nibh.

12:00 – 13:00
Ut feugiat nibh sapien, et pellentesque risus pellentesque ut. Phasellus orci eros, tempus at cursus ac, viverra porttitor ante.

13:00 – 14:00
Maecenas quis magna imperdiet, imperdiet orci ut, gravida libero. Maecenas ornare elit sed suscipit placerat.



Renginio programa

08:00 – 09:00
Lorem ipsum dolor sit amet, consectetur adipiscing elit, sed do eiusmod tempor incididunt ut labore et dolore magna aliqua.

09:00 – 10:00
Integer volutpat dapibus metus, ut egestas enim semper in. Suspendisse quis efficitur nunc. Proin et tincidunt tellus. Nullam finibus tincidunt elit, a varius orci dapibus quis.

10:00 – 11:00
Ut consectetur duī eget luctus placerat. Pellentesque non ultrices ligula. Nam mattis sem nec elit placerat imperdiet non eget justo.

11:00 – 12:00
Donec tincidunt lorem sed ligula fermentum porta. Curabitur ultricies ac purus ut sodales. Nunc sit amet egestas ligula, sed maximus nibh.

12:00 – 13:00
Ut feugiat nibh sapien, et pellentesque risus pellentesque ut. Phasellus orci eros, tempus at cursus ac, viverra porttitor ante.

13:00 – 14:00
Maecenas quis magna imperdiet, imperdiet orci ut, gravida libero. Maecenas ornare elit sed suscipit placerat.

Renginio programa

08:00 – 09:00
Lorem ipsum dolor sit amet, consectetur adipiscing elit, sed do eiusmod tempor incididunt ut labore et dolore magna aliqua.

09:00 – 10:00
Integer volutpat dapibus metus, ut egestas enim semper in. Suspendisse quis efficitur nunc. Proin et tincidunt tellus. Nullam finibus tincidunt elit, a varius orci dapibus quis.

Renginio programa

08:00 – 09:00
Lorem ipsum dolor sit amet, consectetur adipiscing elit, sed do eiusmod tempor incididunt ut labore et dolore magna aliqua.

09:00 – 10:00
Integer volutpat dapibus metus, ut egestas enim semper in. Suspendisse quis efficitur nunc. Proin et tincidunt tellus. Nullam finibus tincidunt elit, a varius orci dapibus quis.

10:00 – 11:00
Ut consectetur duī eget luctus placerat. Pellentesque non ultrices ligula. Nam mattis sem nec elit placerat imperdiet non eget justo.

11:00 – 12:00
Donec tincidunt lorem sed ligula fermentum porta. Curabitur ultricies ac purus ut sodales. Nunc sit amet egestas ligula, sed maximus nibh.

12:00 – 13:00
Ut feugiat nibh sapien, et pellentesque risus pellentesque ut. Phasellus orci eros, tempus at cursus ac, viverra porttitor ante.

13:00 – 14:00
Maecenas quis magna imperdiet, imperdiet orci ut, gravida libero. Maecenas ornare elit sed suscipit placerat.

Renginio programa

08:00 – 09:00
Lorem ipsum dolor sit amet, consectetur adipiscing elit, sed do eiusmod tempor incididunt ut labore et dolore magna aliqua.

09:00 – 10:00
Integer volutpat dapibus metus, ut egestas enim semper in. Suspendisse quis efficitur nunc. Proin et tincidunt tellus. Nullam finibus tincidunt elit, a varius orci dapibus quis.

10:00 – 11:00
Ut consectetur duī eget luctus placerat. Pellentesque non ultrices ligula. Nam mattis sem nec elit placerat imperdiet non eget justo.

11:00 – 12:00
Donec tincidunt lorem sed ligula fermentum porta. Curabitur ultricies ac purus ut sodales. Nunc sit amet egestas ligula, sed maximus nibh.

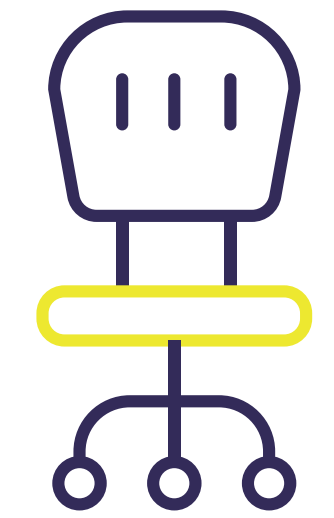
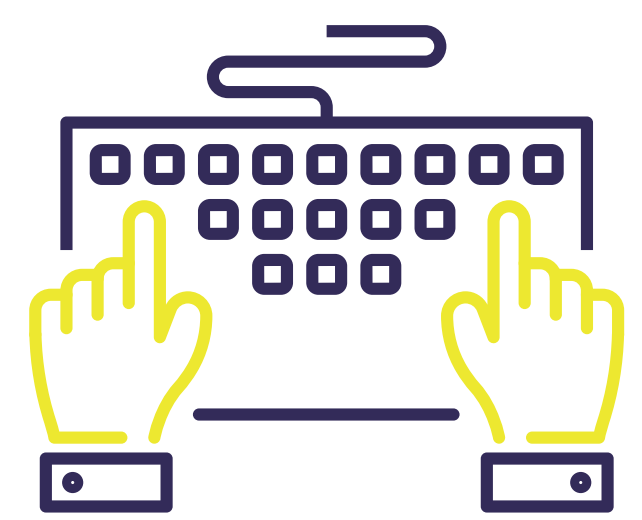
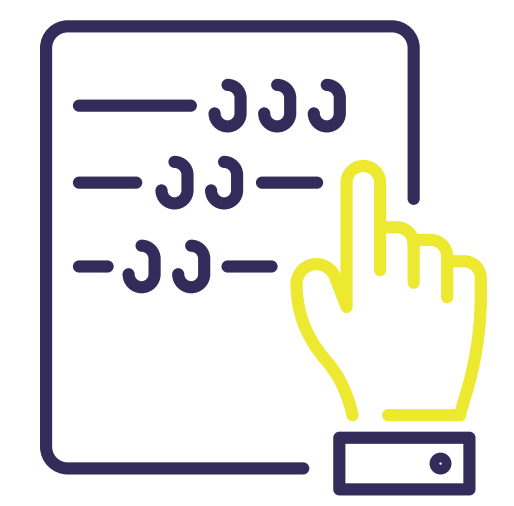
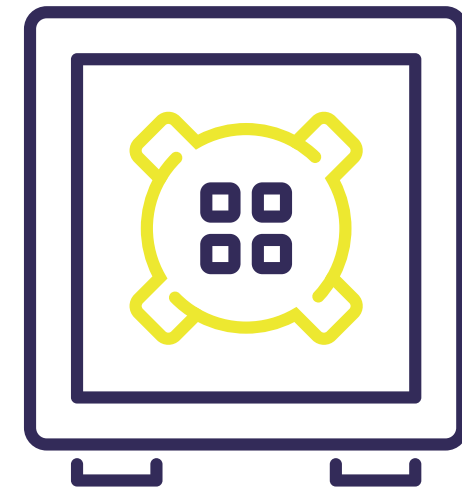
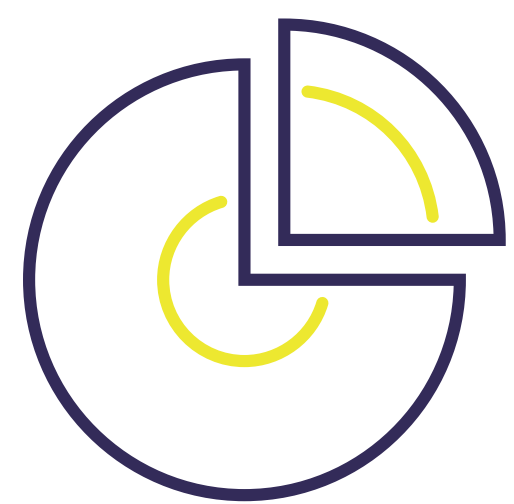
12:00 – 13:00
Ut feugiat nibh sapien, et pellentesque risus pellentesque ut. Phasellus orci eros, tempus at cursus ac, viverra porttitor ante.

13:00 – 14:00
Maecenas quis magna imperdiet, imperdiet orci ut, gravida libero. Maecenas ornare elit sed suscipit placerat.

Piktogramų
stilius viena
spalva

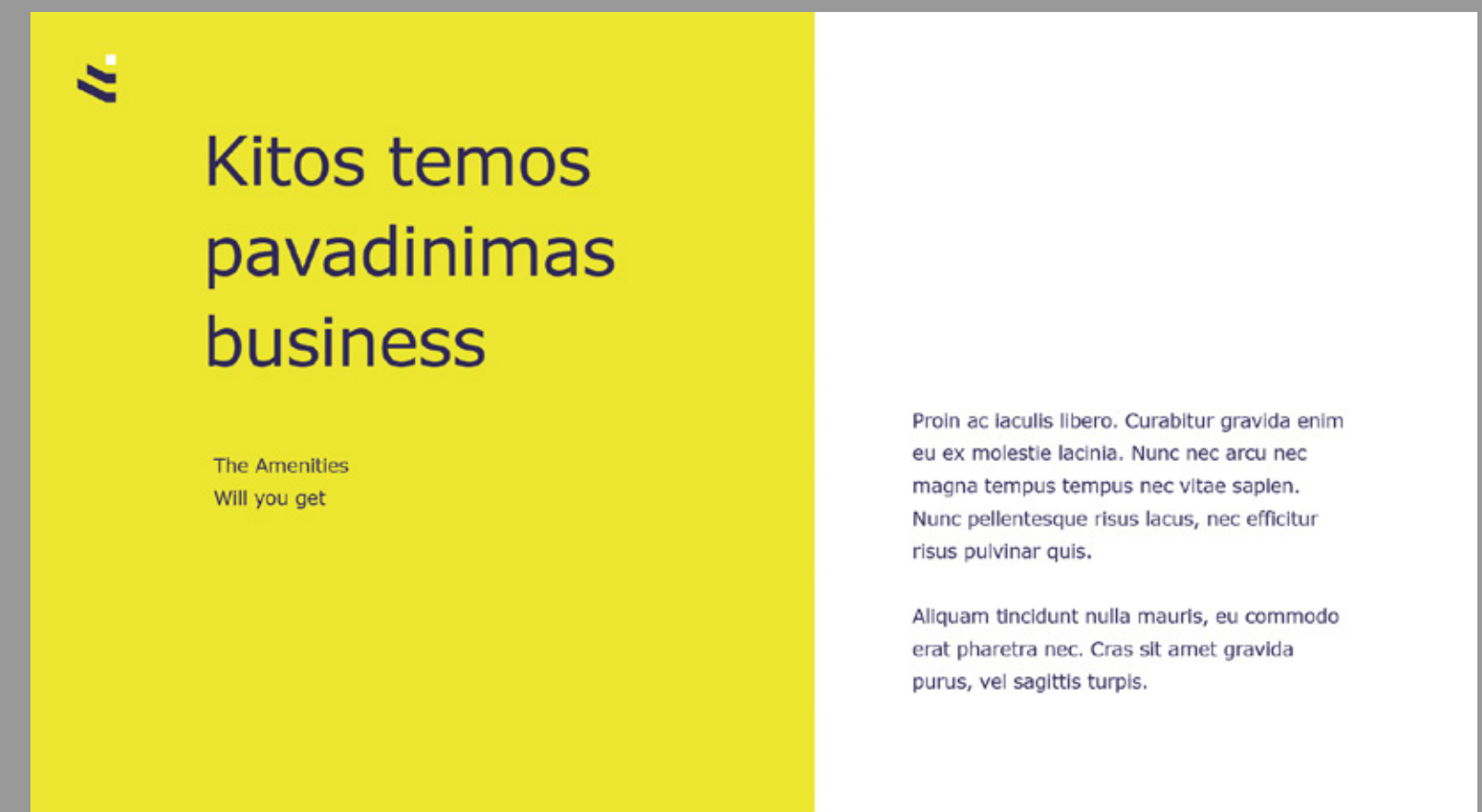
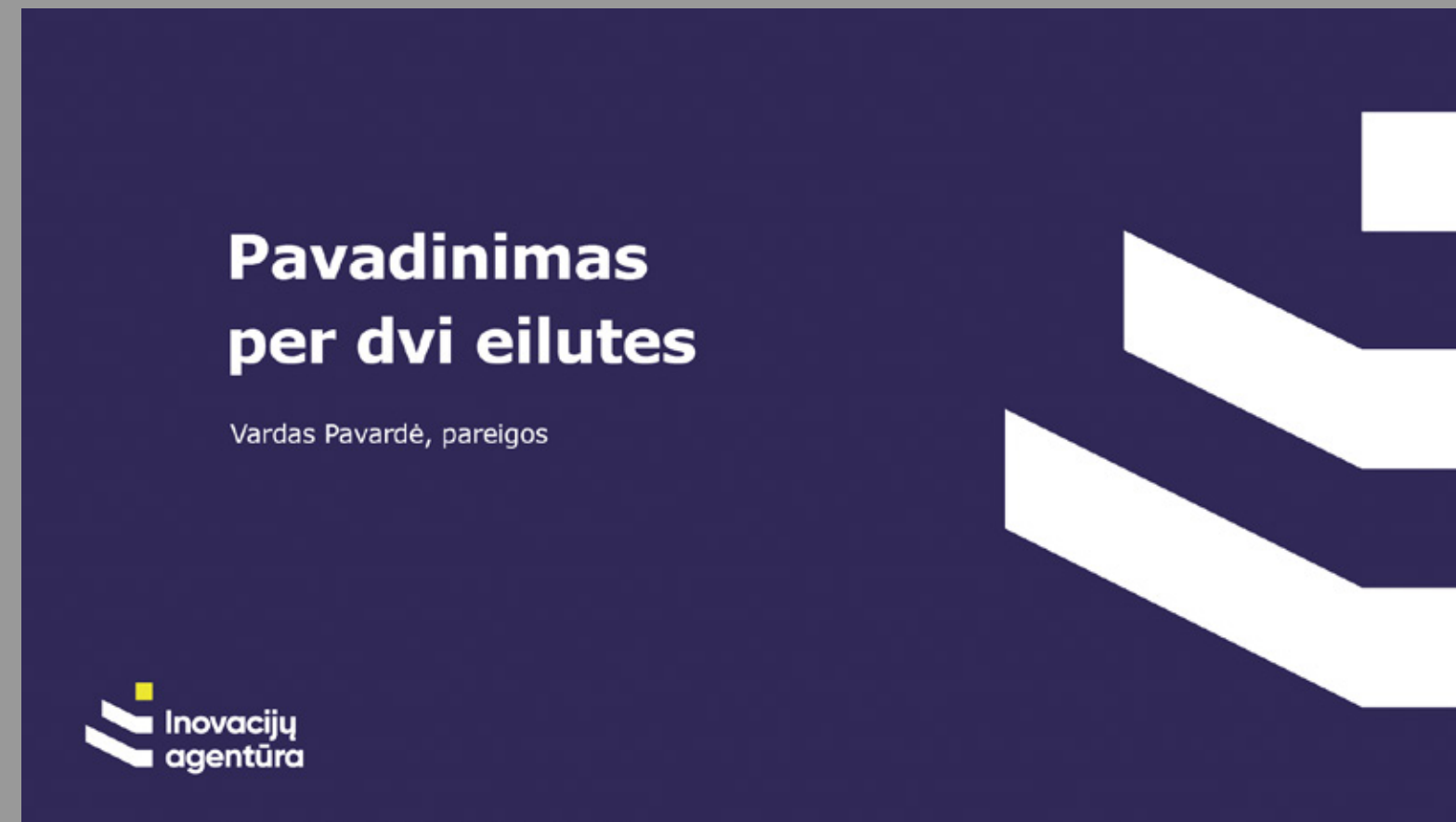


— Piktogramų stilius
dviem spalvom



Prezentacijos dizainas

Visoje prezentacijose naudojamas dokumentinis Verdana šriftas



— El. pašto parašas

Lorem ipsum dolor sit amet, consectetur adipiscing elit, sed do eiusmod tempor incididunt ut labore et dolore magna aliqua. Ut enim ad minim veniam, quis nostrud exercitation ullamco laboris nisi ut aliquip ex ea commodo consequat. Duis aute irure dolor in reprehenderit in voluptate velit esse cillum dolore eu fugiat nulla pariatur. Excepteur sint occaecat cupidatat non proident, sunt in culpa qui officia deserunt mollit anim id est laborum.

Lorem ipsum dolor sit amet, consectetur adipiscing elit, sed do eiusmod tempor incididunt ut labore et dolore magna aliqua. Ut enim ad minim veniam, quis nostrud exercitation ullamco laboris nisi ut aliquip ex ea commodo consequat. ptate velit esse cillum dolore eu fugiat nulla pariatur. Excepteur sint occaecat cupidatat non proident, sunt in culpa qui officia deserunt mollit anim id est laborum

Vardas Pavardė

Marketing project manager

Mob. +370 666 66666

Email vardaspavarde@mail.lt

Gatvė nr4, Miesto pavadinimas

www.adresas.com



Turinio kompozicijos

