

**Co-created**

**in Lithuania**

**Kilmės šalies „Co-created in Lithuania“ ženklo  
vizualinis identitetas**

**Produktų ženklavimo  
gairės**



[Turinys](#)

## Kilmės šalies ženklavimo teisiniai reikalavimai

[Reikalavimai](#)

## Kilmės šalies ženklas

[Pagrindinė ženklo versija](#)

[Mažiausi dydžiai ir saugos zonos](#)

[Ženklo naudojimas su prekių ženklais](#)

[Spalvos](#)

[Ženklo spalvos](#)

[Netinkamas naudojimas](#)

[Šriftas ir jo naudojimo parametrai](#)

## Ženklavimo pavyzdžiai

[Ženklo naudojimas etiketėse](#)

[Ženklo naudojimas komunikacijoje](#)

[Ženklo naudojimas skaitmeninėje erdvėje](#)

[Apdovanojimų diplomai](#)

[Apdovanojimų statulėlė](#)



# Kilmės šalies ženklavimo teisiniai reikalavimai

**Kilmės šalies ženklu gamintojai gali papildomai žymėti lietuviškos kilmės ar kartu su užsienio partneriais kuriamus produktus ir paslaugas.**

**Kilmės šalies ženklavimas yra rinkodaros priemonė, kuri neatleidžia gamintojų nuo prievolės savo prekes ar paslaugas žymėti kilmės šalies vieta, kaip to reikalauja Europos Sąjungos, Lietuvos ar konkrečios užsienio šalies teisės aktai.**

# Kilmės šalies ženklas

Ženklas „Co-created in Lithuania“ – svarbi vizualinės tapatybės dalis, atspindinti Lietuvos komunikacijos kryptis ir Lietuvos visuomenės vertybes jungiantį pozicionavimą – „Lietuva – atvira šalis kartu spręsti globalius iššūkius, kurti ir augti“ (angl. *Lithuania – an open country to take on global challenges, to co-create and grow together*). Tam, kad ženklas ir jo papildomos versijos būtų naudojami tinkamai ir nuosekliai, toliau pateikiamos ženklo naudojimo taisyklės.

# Pagrindinė ženklų versija

Ženklo „Co-created in Lithuania“ vizualinė tapatybė atspindi Lietuvos pozicionavimą – kvietimą kurti kartu su pasauliu. Taip pat ženklo vizualinis sprendimas sudaro galimybę ženklą naudoti universaliai pritaikant skirtingoms komunikacijos priemonėms. Siekiant užtikrinti ženklo adaptyvumą, pateikiamos kelios ženklo versijos.

Ženklas sudarytas iš:

- šūkio (jį akcentuojame);
- šalies pavadinimo;
- grafinio elemento „pliuso“, kuris atspindi šūkį, vizualiai perteikia interakciją kurti kartu.

## Pagrindinė ženklo versija



## Horizontali versija



## Skirta naudoti

bendrojoje komunikacijoje,  
reprezentacinėse priemonėse.

## Skirta naudoti

mažose horizontaliose erdvėse, kai  
naudojant pagrindinę ženklo versiją  
negalima užtikrinti elementų skaitomumo.

# Mažiausi dydžiai ir saugos zona

Siekdami užtikrinti skaitomumą, ženklą naudokite ne mažesnę nei nurodyta šiame puslapyje.

Ženklo aukštis išlieka proporcingas nurodytam mažiausiam galimam jo pločiui.

Kuriant skirtingus maketus svarbu užtikrinti saugos zonų laikymąsi aplink ženklą.

Rekomenduojama minimali tuščia erdvė aplink ženklą nustatoma pagal „Co-created“ elemento aukštį ženkle.

Dvigubai mažesnė saugos zona gali būti naudojama išskirtiniais atvejais, kai ženklo dydis ir matomumas erdvėje yra ypatingai svarbūs. Pvz., kai ženklas naudojamas pakabinamame stendo frize.

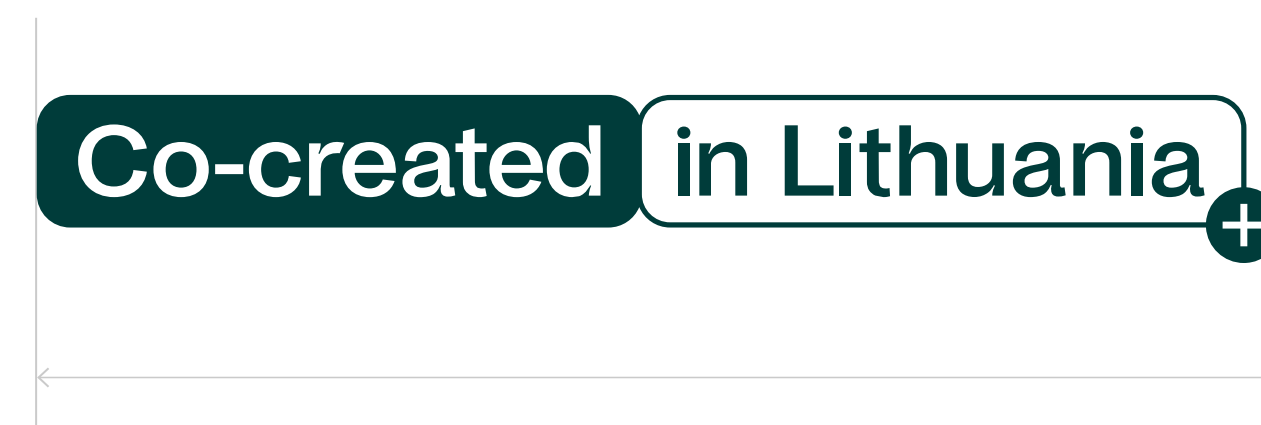
## Pagrindinė ženklo versija



Spausdintoje medžiagoje: 22 mm

Skaitmeninėje medžiagoje: 170 px

## Horizontali versija



Spausdintoje medžiagoje: 40 mm

Skaitmeninėje medžiagoje: 305 px

## Saugos zonos



# Ženklo naudojimas kartu su prekių ženklais

Prekės ženklo logotipą galima integruoti į „Co-created“ logotipo rėmelį. Pagal logotipo pobūdį galima rinktis tiek vertikalų, tiek horizontalų variantą.

Rėmelio spalva gali atitikti „Co-created in Lithuania“ prekės ženklo spalvą arba prisitaikyti prie naudojamo prekės ženklo spalvų paletės.

Rėmelio spalva turi išlikti vienspalvė, tačiau nebūtinai tokia pati kaip logotipo.

## Vertikalus komponavimas



Institucijos ženklo elemento plotis  $< 2a$ .

## Horizontalus komponavimas



Ne mažiau nei  $6b$ , jei institucijos ženklas vertikalus.

## Spalvų kombinacijų pavyzdžiai



# Spalvos

Pagrindinėje vizualinės tapatybės paletėje derinamos dvi spalvos: šviesiai ir tamsiai žalia. Šviesiai žalia atspindi veržlumą, atvirumą naujovėms, o tamsiai žalia – patikimumą ir natūralumą. Balta spalva subalansuoja ryškias ir kontrastingas spalvas bei paletei suteikia universalumo.

Kai „Co-created in Lithuania“ ženklas integruojamas į kitų prekių ženklų komunikaciją, jo spalva gali kisti pagal prekių ženklų spalvas. Kitos pagrindinės kilmės ženklo naudojimo taisyklės lieka galioti.

## Spalvų prioritetai

Šviesiai žalia

Pantone 7479  
CMYK 80 0 90 0  
RGB 54 224 86  
#36e056

Tamsiai žalia

Pantone 330  
CMYK 91 54 65 53  
RGB 0 60 58  
#003c3a

Balta

White  
CMYK 0 0 0 0  
RGB 255 255 255  
#ffffff

Ženklo spalva gali kisti pagal prekių ženklų spalvas.



# Ženklo spalvo

S

Ženklo spalva parenkama pagal fono spalvą. Kai spalvų pasirinkimą riboja techninės galimybės, naudokite nespaltotas jo versijas.

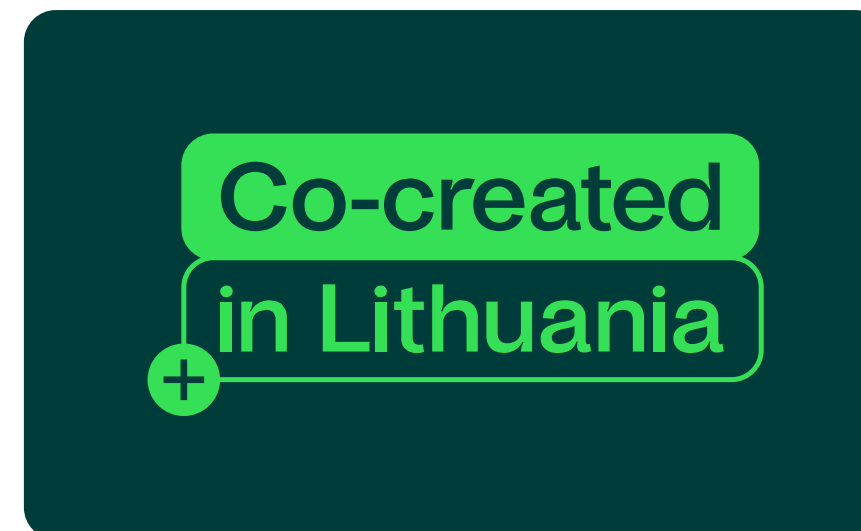
Ženklo spalva gali kisti atsižvelgiant į kitų prekių ženklų spalvas.

Naudojant ženklą fotografijų fone, svarbu užtikrinti jo įskaitomumą ir kontrastingumą.

Tamsiai žalia versija



Šviesiai žalia versija



Juoda versija



Balta versija



Kai ženklas integruojamas į kitų prekių ženklų komunikaciją, jo spalva gali kisti pagal prekių ženklų spalvas.

Nuotraukų fone



# Netinkamas naudojimas

Pagrindiniai netinkamo ženklo naudojimo pavyzdžiai. Galioja visoms ženklo versijoms.



✗ Nekeisti ženklo elementų pozicijų.



✗ Nenaudoti efektų ženkliui.



✗ Nenaudoti jskaitomumą apsunkinančių ženklo spalvų ar nekontrastingo fono.



✗ Nenaudoti *Inter* ar kito šrifto ženkle esantiems užrašams.

Co-created

✗ Nenaudoti ženklo elementų atskirai.

# Šriftas ir jo naudojimo parametrai

Parinktas šriftas dera su vizualinės tapatybės koncepcija ir pagrindinio ženklo šriftu bei kuria darnią visumą kartu su kitais šio identiteto elementais.

Šriftas lengvai prieinamas, palaiko skirtingas kalbas. Jis neutralus savo charakteriu, bet naudojamas pagal pateikiamas gaires padės tekstinei informacijai suteikti papildomo krūvio, ją akcentuoti.

## Pagrindinis šriftas

Šis šriftas užtikrins universalumą ir vieningą vizualinę išraišką skirtingo pobūdžio informacijai:

# Inter

[Parsisiųsti šriftą iš Google Fonts](#)

## Sisteminio šrifto alternatyva

Jei nėra galimybės naudoti pagrindinio šrifto, jis keičiamas šiuo sisteminiu šriftu:

Arial Bold

Arial Regular

## Naudojami storiai

Informacijai skaidyti pagal svarbą naudokite tik šiuos šrifto storius – taip dizaino sprendimai taps aiškesni:

# Bold

# Semibold

# Regular

„Microsoft Office“ vartotojams įdiegti tik nurodytus šrifto storius: **Bold**, **Semibold**, **Regular**

# Ženklinio pavyzdžiai

Kilmės šalies ženklino pavyzdžiai  
ir pritaikymo galimybės.

# Ženklo naudojimas etiketėse

Kilmės šalies ženklą galima naudoti ant etikečių, įpakavimų ar pačių produktų.

Svarbu laikytis nurodytų saugos zonų ir mažiausių dydžių reikalavimų.

Ženklo spalvos gali kisti ir prisitaikyti prie produkto dizaino, tačiau logotipas visada turi išlikti vienspalvis.

Rekomenduojama naudoti pagrindinę ženklo versiją, tačiau esant poreikiui makete galima naudoti ir horizontalią ženklo versiją.

Kai nėra galimybės naudoti kilmės šalies logotipo, kilmę galima nurodyti tekstu: „Co-created in Lithuania“. Šiuo atveju šriftas parenkamas pagal prekės ženklo stilių.





# Ženklo naudojimas komunikacijoje

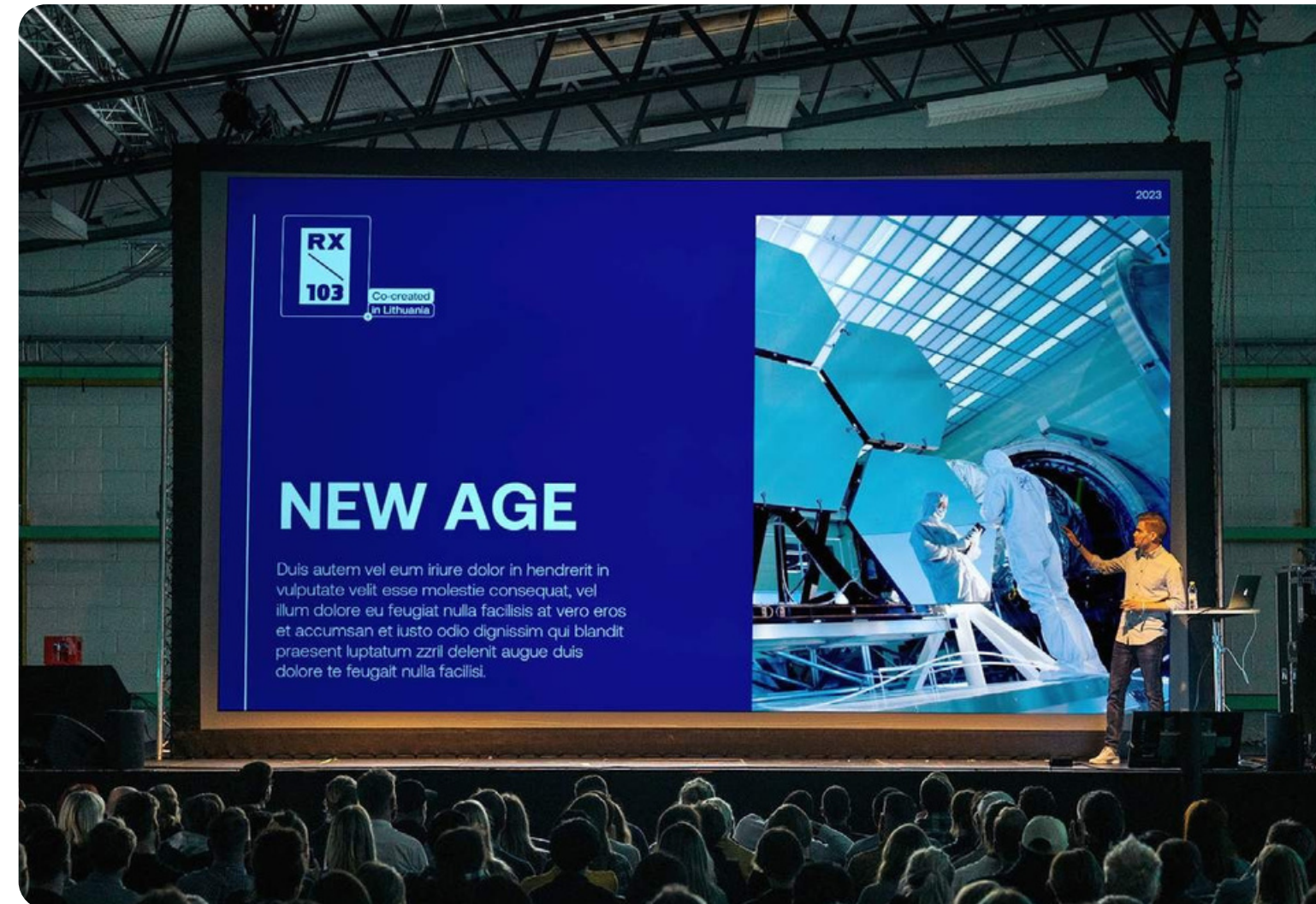
Kilmės šalies ženklą galima naudoti prezentacijose, kataloguose, plakatuose, stenduose ir kitoje komunikacinėje medžiagoje.

Svarbu laikytis nurodytų saugos zonų ir mažiausių dydžių reikalavimų.

Ženklo spalvos gali kisti ir prisitaikyti prie produkto dizaino, tačiau logotipas visada turi išlikti vienspalvis.

Rekomenduojama naudoti pagrindinę ženklo versiją, tačiau esant poreikiui makete galima naudoti ir horizontalią ženklo versiją.

Kai nėra galimybės naudoti kilmės šalies logotipo, kilmę galima nurodyti tekstu: „Co-created in Lithuania“. Šiuo atveju šriftas parenkamas pagal prekės ženklo stilių.



# Ženklo naudojimas skaitmeninėje erdvėje

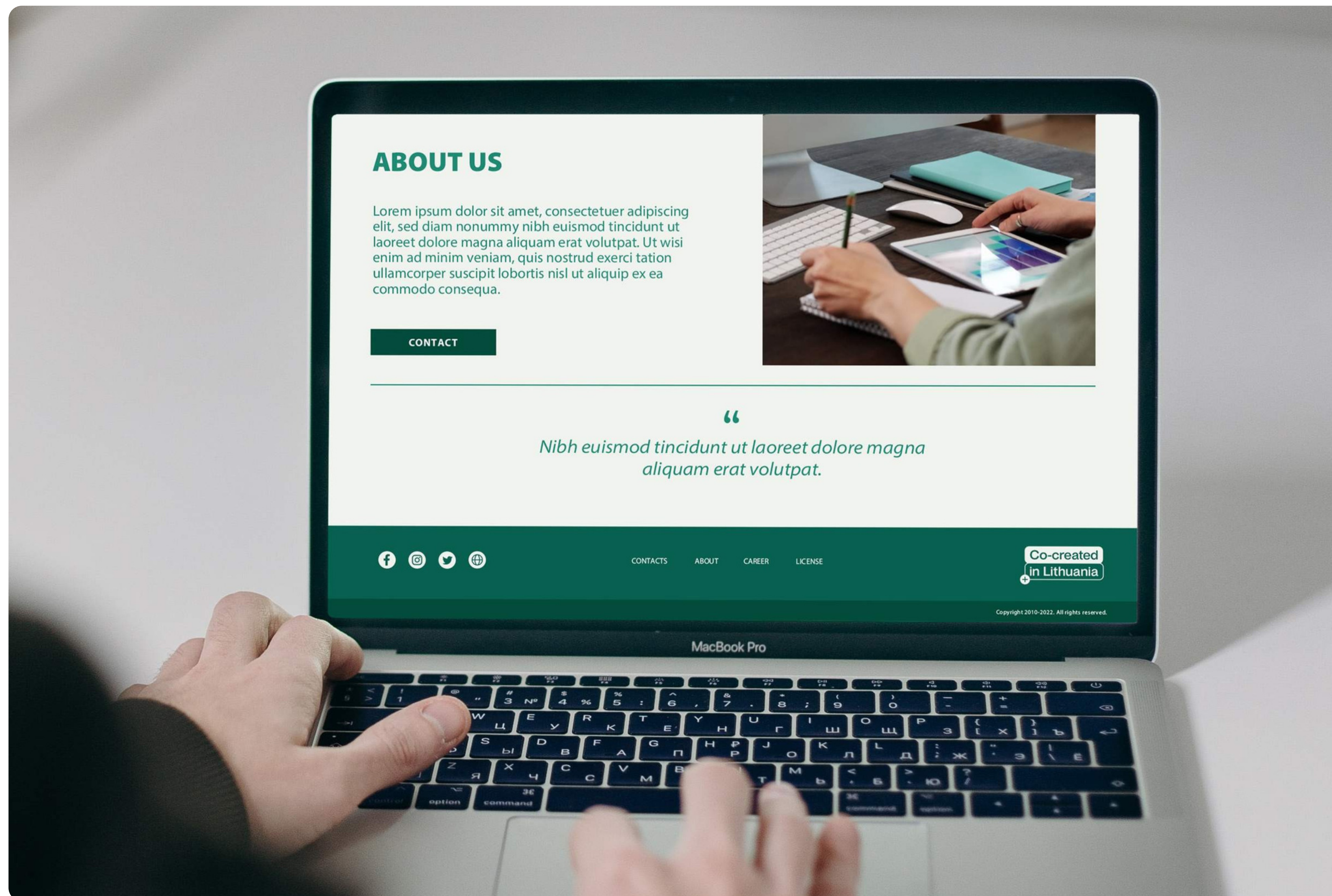
Kilmės šalies ženklą galima naudoti interneto tinklapiuose, socialiniuose tinkluose ir kitose skaitmeninėse medijose.

Svarbu laikytis nurodytų saugos zonų ir mažiausių dydžių reikalavimų.

Ženklo spalvos gali kisti ir prisitaikyti prie produkto dizaino, tačiau logotipas visada turi išlikti vienspalvis.

Rekomenduojama naudoti pagrindinę ženklo versiją, tačiau esant poreikiui makete galima naudoti ir horizontalią ženklo versiją.

Kai nėra galimybės naudoti kilmės šalies logotipo, kilmę galima nurodyti tekstu: „Co-created in Lithuania“. Šiuo atveju šriftas parenkamas pagal prekės ženklo stilių.



# Apdovanojimų diplomas

„Co-created in Lithuania“ apdovanojimų diplomas. Šie apdovanojimai įteikiami organizuojant specialų apdovanojimų renginį „Co-created in Lithuania“.

Dydis: 210×210 mm



# Apdovanojimų statulėlė

„Co-created in Lithuania“ apdovanojimų statulėlė.

Logotipo stiliškumą atkartoja metalinis dažytas rėmelis su organinio stiklo pertvara. Tekstai ir logotipai išgraviruoti stikle.

Alternatyva: vietoje stiklo naudoti tos pačios medžiagos metalinę pertvarą.

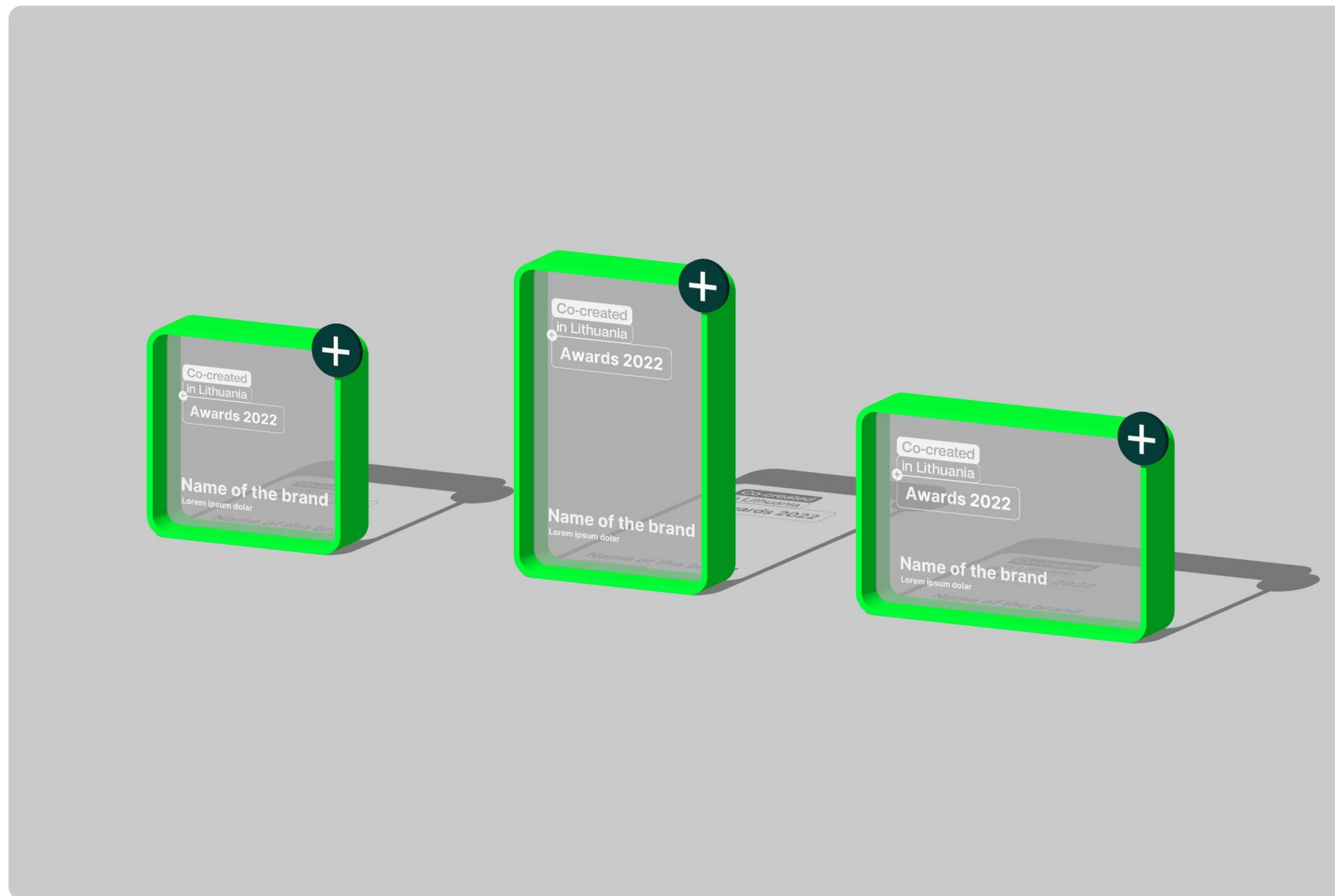
Dydis: 100×30×100 mm



# Apdovanojimų statulėlė

Pasiūlymas: „Co-created in Lithuania“ apdovanojimo statulėlių išmatavimai gali kisti ir identifikuoti skirtingas nominacijas.

Dydžiai: 100×30×100 mm  
100×30×150 mm  
150×30×100 mm



Co-created  
in Lithuania

Kurta bendradarbiaujant su



ez  
co

Kūrybinė  
agentūra